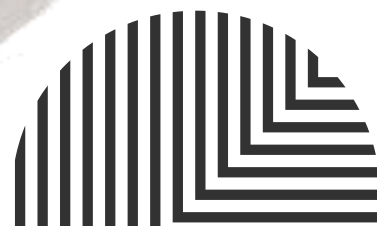


NOSSA  
CULTURA  
NOSSO  
ALICERCE



# NOSSA MISSÃO

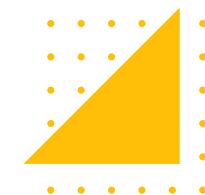
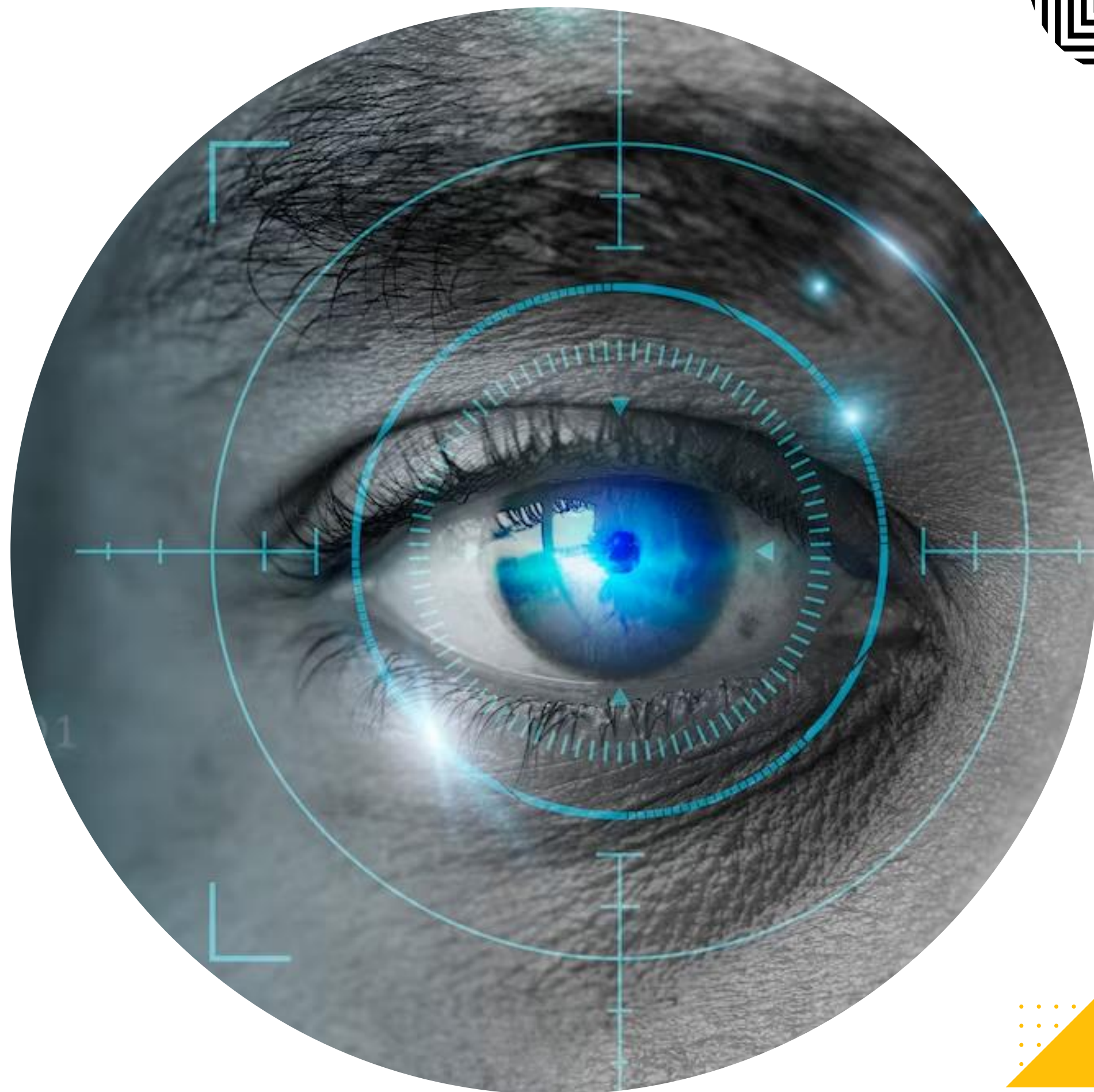
Energizar e iluminar estruturas criando ambientes únicos, seguros e sustentáveis para realizar sonhos.





# NOSSA VISÃO

Com o olhar atento aos clientes e orientado pelo nosso **DNA SANTIL**, proporcionamos: **Comodidade** (comprar por diversos canais), **Disponibilidade** (mix de produtos, estoque, comprar a qualquer horário) e **Confiabilidade** (qualidade de entrega, solução, qualidades dos produtos e planejamento).



# NOSSOS VALORES



**Ética**



**Respeito**



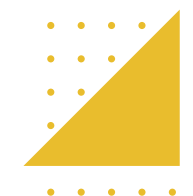
**Espírito de Equipe**



**Amizade e  
Lealdade**



**Desenvolvimento e  
Reconhecimento Profissional**





# Movimento Sangue Azul - Manifesto

Em tempos desafiadores, é fácil se perder nos obstáculos diários, mas é nesses momentos que nossa verdadeira essência se destaca.

Cada um de nós é vital para o sucesso desta empresa, como o sangue que percorre nossas veias é vital para a vida.

SOMOS UM SÓ CORPO!

Temos muito que evoluir como empresa, como equipe, como seres humanos, mas vamos juntos com determinação, respeito e empatia nessa caminhada de descobertas e evolução.

Sejamos a mudança que queremos ver em nossa empresa, unidos pelo mesmo propósito e fortalecidos pela colaboração!

Juntos somos mais do que a soma de nossas partes, nossa essência vai além do que pode ser visto, ela está na motivação e inspiração, está no SANGUE!

E é por isso que a partir de agora estamos no Movimento Sangue Azul!

SANGUE AZUL simboliza a lealdade, o nosso compromisso, o nosso engajamento e paixão por contribuir por algo maior!

Sangue azul representa que estamos unidos por um propósito comum. "Movimento Sangue Azul" – é mais do que uma campanha, é uma expressão renovada do orgulho que sentimos em fazer parte desta família.

## Juntos somos imparáveis!





# NOSSA CULTURA NOSSO ALICERCE



## TRADIÇÃO

- **Ética e Transparência Sempre:** Falar de ética e integridade é falar do coração da Santil. Por aqui, a gente leva a sério o "combinado não sai caro". Seja com os clientes ou com a nossa equipe, agir com honestidade e clareza é o que guia todas as nossas ações.
- **Nosso Jeito de Cuidar das Pessoas:** Na Santil, a gente acredita que cada colaborador é parte da nossa família. Aqui, o respeito e o cuidado não são só palavras bonitas, são a base de tudo o que fazemos. Os líderes estão sempre de portas abertas (e ouvidos atentos) para apoiar e ajudar. É um lugar onde a confiança reina, e isso faz toda a diferença!
- **Estabilidade Que Dá Tranquilidade:** Se tem uma coisa que a gente valoriza é manter quem está com a gente. Sabe aquela sensação de segurança no trabalho? É isso que você encontra aqui. A gente honra nossos compromissos, e isso só reforça os laços entre a Santil e quem faz parte dela.
- **Um Clima de Casa:** Trabalhar na Santil é como estar em casa. Todo mundo se conhece, se respeita e coopera. É um ambiente leve, onde o bem-estar de todos é prioridade. Aqui, a parceria é real e transforma o dia a dia em algo especial.



# NOSSA CULTURA NOSSO ALICERCE



## INOVAÇÃO

- **Crescendo e Evoluindo Juntos:** Na Santil, a gente acredita que o aprendizado nunca para. Por isso, estamos sempre investindo no desenvolvimento da nossa equipe. Seja aprendendo algo novo ou aperfeiçoando o que já sabemos, o objetivo é claro: dar oportunidades reais para que todo mundo cresça junto com a empresa.
- **Estrutura Para Ir Mais Longe:** Estamos construindo um futuro sólido e cheio de possibilidades. A Santil busca se profissionalizar cada vez mais, com processos que ajudam a crescer de forma sustentável. Nosso foco está em melhorar o que fazemos, especialmente nas áreas de logística e vendas, pra sempre atender bem e ir além.
- **Tecnologia Que Faz a Diferença:** A modernidade já faz parte do nosso dia a dia. Com sistemas e soluções tecnológicas de ponta, a gente garante que as coisas funcionem com mais eficiência, rapidez e precisão. Isso nos ajuda a tomar decisões melhores e manter a Santil competitiva no mercado.
- **Sempre Abertos ao Novo:** Aqui, a gente sabe que o mundo muda o tempo todo, e o segredo é se adaptar rápido. Investimos na modernização dos nossos processos e acreditamos que uma gestão de pessoas moderna faz toda a diferença. O resultado? Uma equipe mais forte, processos mais ágeis e uma empresa que tá sempre pronta para o que vem por aí.





# NOSSA CULTURA NOSSO ALICERCE



## AFETO

- **Valorizando Quem Faz a Diferença:** Na Santil, a gente acredita que cuidar das pessoas é o segredo para o sucesso. Por isso, trabalhamos para criar um ambiente onde o bem-estar físico e emocional é prioridade. É sobre isso: um lugar onde você se sente bem de verdade.
- **Gestão Que Escuta e Respeita:** Aqui, a gestão é feita com respeito e empatia. A gente quer que todo mundo se sinta ouvido, valorizado e motivado a crescer junto com a empresa. É um ambiente de confiança, onde o "bom dia" vem acompanhado de um sorriso sincero.
- **Apoio Para o Que Realmente Importa:** Sabemos que a vida vai além do trabalho. Por isso, a Santil está ao lado dos colaboradores, ajudando a equilibrar as demandas profissionais com o que é importante pra cada um, seja na família ou nos projetos pessoais.
- **Reconhecimento Que Faz Bem:** Trabalho bem feito precisa ser reconhecido, né? Na Santil, a gente valoriza cada esforço e celebra as conquistas juntos. Além disso, temos programas de incentivo e premiação que mostram o quanto cada pessoa aqui é especial para o time.



# NOSSAS CRENÇAS

## **Pertencimento e Inclusão**

Por aqui, todo mundo tem espaço pra ser quem realmente é. A gente acredita que cada pessoa é única e que a diversidade só deixa nosso ambiente mais rico. Respeito e acolhimento são palavras-chave pra gente, porque ninguém cresce sozinho.

## **Juntos, Somos Mais Fortes**

Sabe aquela energia que só aparece quando todo mundo trabalha junto? É disso que a gente gosta! Pra nós, colaboração é o segredo pra criar, inovar e chegar mais longe. A troca de ideias e experiências faz toda a diferença no dia a dia.

## **Aprender Sempre**

Aqui, o aprendizado não tem fim. A gente apoia todo mundo a ir além, buscar conhecimento e desenvolver novas habilidades. O importante é crescer junto e aproveitar cada oportunidade de melhorar.

## **Criatividade e Movimento**

Nada de ficar parado! A inovação é o motor que nos faz seguir em frente. Valorizamos ideias novas e a capacidade de se adaptar rápido. O mercado muda todo dia, e a gente tá sempre de olho pra atender nossos clientes do jeito que eles merecem.

NOSSA  
CULTURA  
NOSSO  
ALICERCE



# NOSSAS CRENÇAS

## Fazendo a Diferença

Pra gente, sucesso não é só sobre números, é sobre como impactamos o mundo ao nosso redor. Aqui na Santil, a responsabilidade social e a sustentabilidade não são só compromissos no papel – elas estão no coração de tudo que fazemos. Acreditamos que cada ação conta pra construir um futuro melhor.

## Conversa de Verdade

Comunicação é tudo! E aqui, ela é clara, aberta e sem rodeios. Todo mundo tem espaço pra compartilhar ideias, dúvidas ou preocupações. O importante é a confiança que construímos juntos, com diálogo e transparência.

NOSSA  
CULTURA  
NOSSO  
ALICERCE





# NO QUE NÃO ACREDITAMOS

NOSSA  
CULTURA  
NOSSO  
ALICERCE



**Desrespeito às Diferenças:** Acreditamos na força da diversidade. Exclusão ou falta de acolhimento não têm espaço por aqui.

**Individualismo Exagerado:** O sucesso é fruto da colaboração. Valorizamos o trabalho em equipe e a troca de ideias.

**Zona de Conforto:** Aprender e evoluir fazem parte do nosso dia a dia. Estagnação não combina com nossos valores.

**Resistência à Mudança:** Estamos sempre prontos para nos adaptar e inovar. O mundo muda, e nós também.

**Falta de Direção:** Ter uma visão clara e objetivos bem definidos é essencial. Sem isso, o progresso fica comprometido.

**Indiferença ao Meio e às Pessoas:** O impacto social e ambiental faz parte do nosso propósito. Negligenciar isso vai contra os nossos valores.

**Barreiras na Comunicação:** Acreditamos em um ambiente onde todos podem falar e ser ouvidos. Comunicação fechada não combina com a gente.

