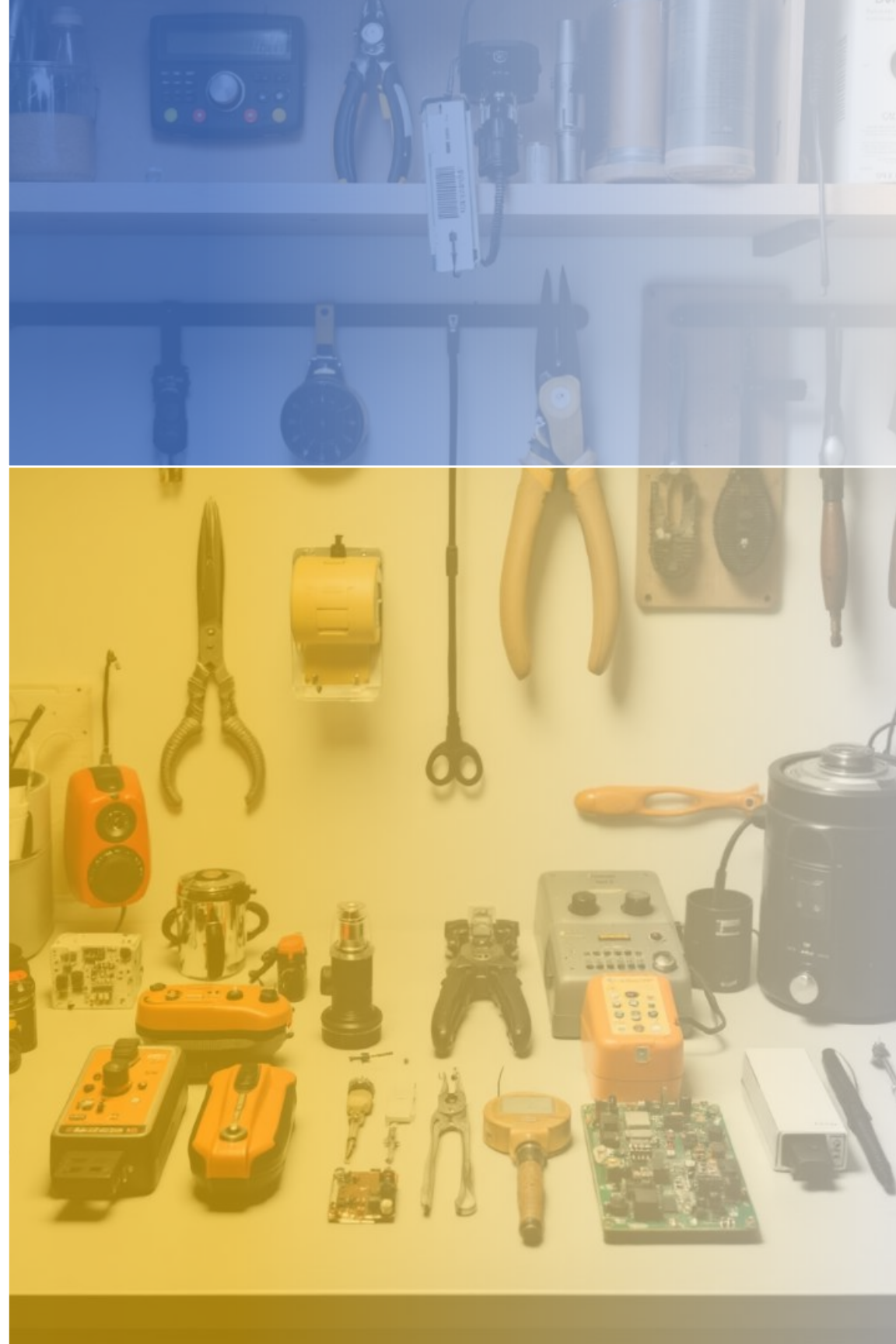


Fundamentos Técnicos para Vendas de Materiais Elétricos I

Este módulo capacitará os vendedores da Santil a entender os fundamentos sobre eletricidade e instalações elétricas residenciais. O objetivo é realizar vendas técnicas e consultivas, oferecendo suporte pós-venda adequado. Todas as informações foram baseadas pela norma NR5410.



➤ Eletricidade: Conceitos Básicos

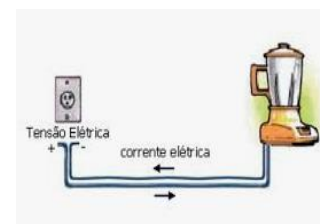
Tensão (Fonte de energia)
Volts (V)



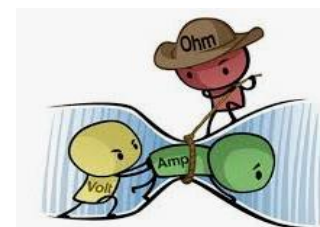
Potência (Consumo de Energia)
Watts (W)



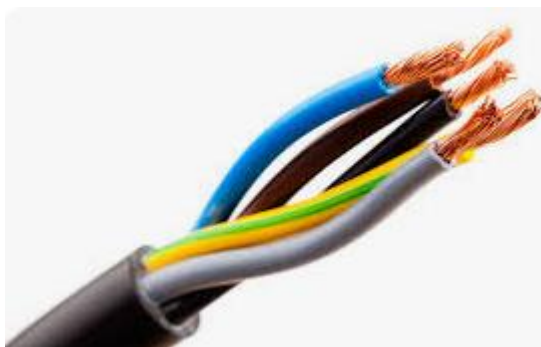
Corrente elétrica
Ampér (A)



Resistência(Impedância)
Ohms



➤ Eletricidade: Conceitos Básicos



➤ Instalações Elétricas Residenciais



➤ Instalações Elétricas Residenciais

127V

220V



Muito Obrigado!!



Facebook: @santileletrica



Instagram: @santil_eletrica



Site: www.santil.com.br

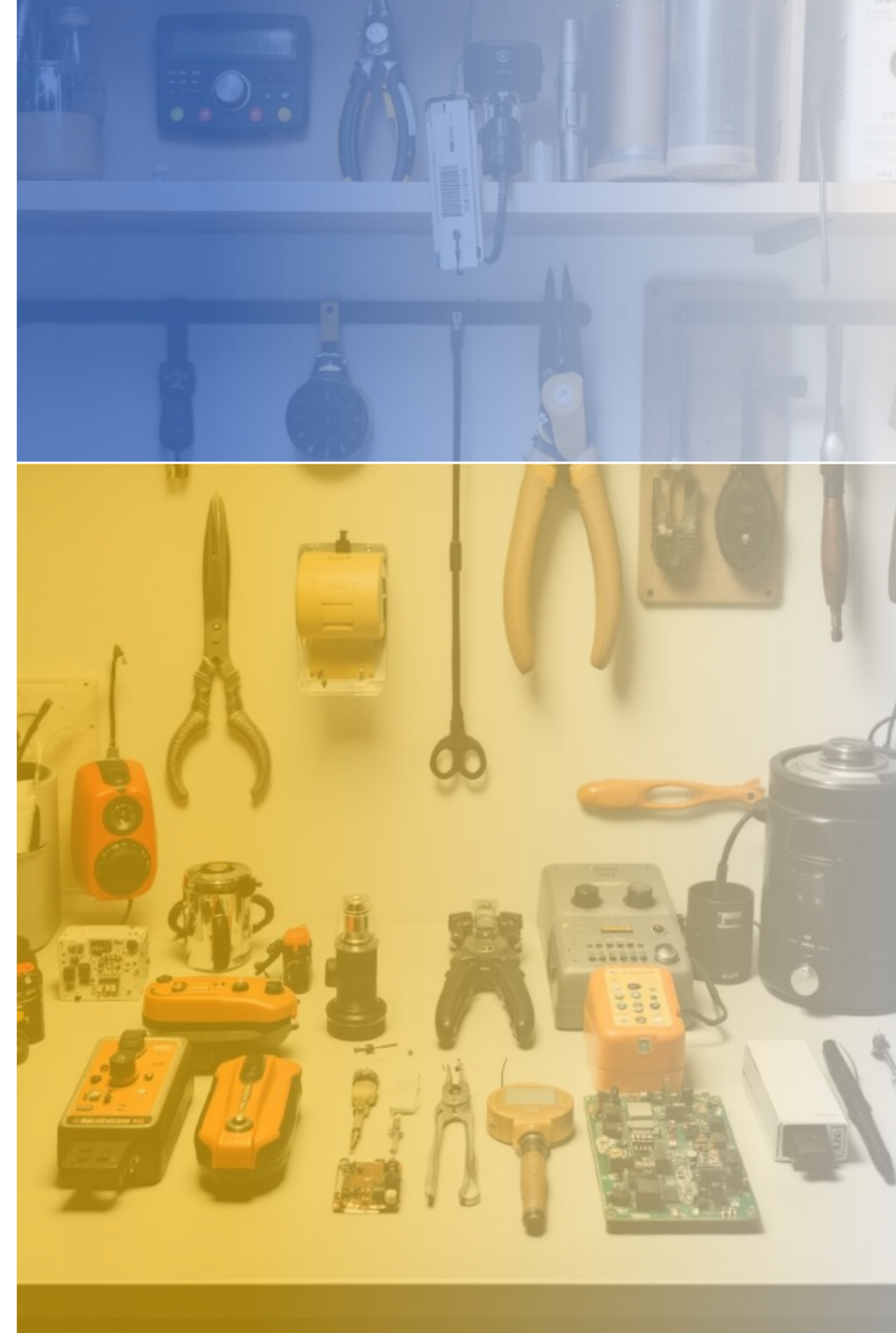


Televendas / WhatsApp: (11) 3998-3000



Fundamentos Técnicos para Vendas de Materiais Elétricos II

Este módulo capacitará os vendedores da Santil a entender os sobre os principais componentes de um Quadro de Distribuição Residencial. O objetivo é realizar vendas técnicas e consultivas, oferecendo suporte pós-venda adequado. Todas as informações foram baseadas pela norma NR5410.



➤ Instalações Elétricas Residenciais

Quadro de distribuição

- Disjuntor Geral
- Interruptor DR
- Protetor de Surtos
- Disjuntores dos circuitos de Iluminação e tomadas
- Barramento de interligação dos disjuntores(barramento pente)
- Conector Genérico
- Barra de Terra
- Barra de Neutro
- Terminais para conexão dos cabos



➤ Instalações Elétricas Residenciais



Quadro de distribuição

- Vendido vazio
- Embutir ou sobrepor
- Opção de tamanho definida pela quantidade de disjuntores , opção que o cliente deve escolher.

➤ Instalações Elétricas Residenciais



Disjuntores Geral Residencial

- Proteção do Circuito Elétrico(cabos)
- Sobrecorrente e Curto circuito
- O Geral sempre Bifásico

➤ Instalações Elétricas Residenciais



Interruptor Diferencial Residual (IDR)

- Fuga de corrente
- Proteção à vida
- Obrigatoriamente de 30mA
- NR5410

➤ Instalações Elétricas Residenciais



Protetores de Surto (DPS)

- a surtos elétricos
- Protegem os equipamentos elétricos
- NR-5410
- Classe I, II e III
- kA (kiloampére) (k=1000)

➤ Instalações Elétricas Residenciais

Disjuntores de Circuitos de tomada e iluminação

- Proteção do Circuito Elétrico(cabos)
- sobrecorrente e curto circuito
- monofásicos 127V /Bifásico 220V



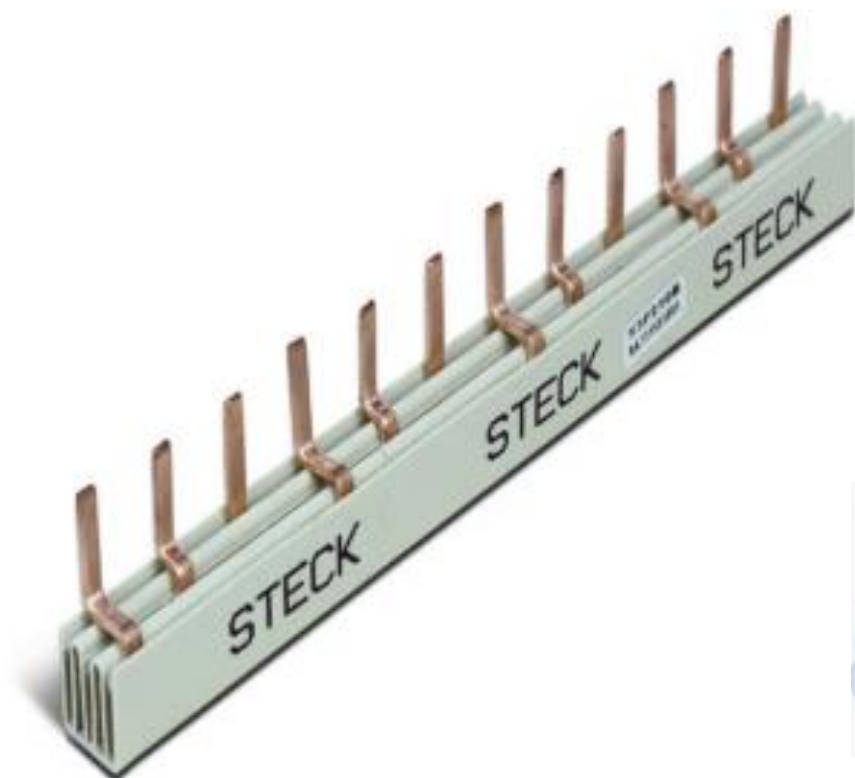
► Instalações Elétricas Residenciais



Barras para ligação

- Usadas para distribuição
- Aterramento
- Neutro

➤ Instalações Elétricas Residenciais



Barra de interligação dos disjuntores
(barramento tipo pente)

- Usadas para distribuir a energia elétrica entre os disjuntores
- Conector Genérico (Conecta o cabo ao barramento pente)

➤ Instalações Elétricas Residenciais

Terminais para conexão dos cabos

Conexão



Tipo Agulha



Tipo Olhal



Tipo Tubular



Tipo Garfo

► Instalações Elétricas Residenciais



Quadro de distribuição

- Disjuntor Geral
- Interruptor DR
- Protetor de Surtos
- Disjuntores dos circuitos de Iluminação e tomadas
- Barramento de interligação dos disjuntores(barramento pente)
- Barra de Terra
- Barra de Neutro
- Terminais para conexão dos cabos

Muito Obrigado!!



Facebook: @santileletrica



Instagram: @santil_eletrica



Site: www.santil.com.br

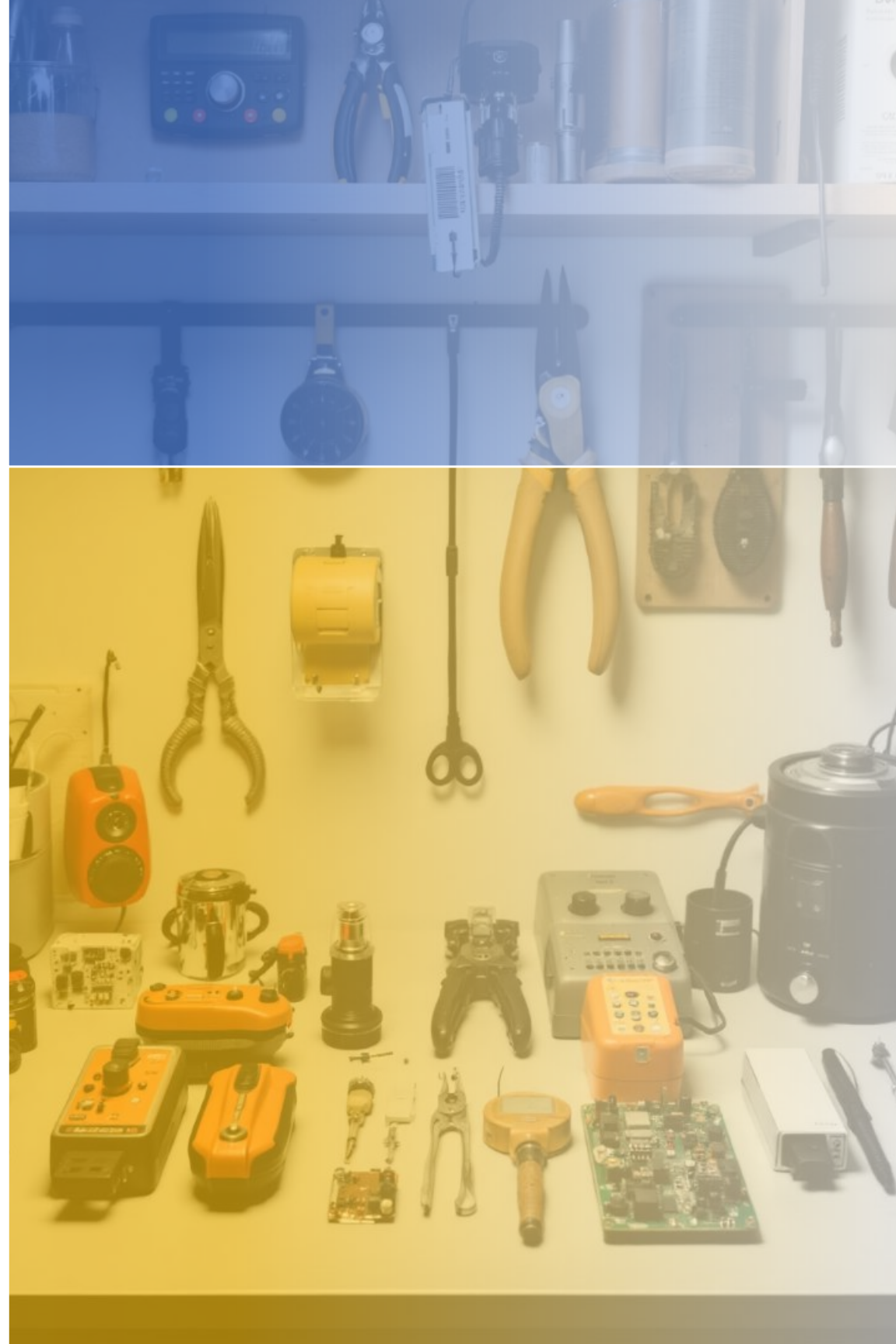


Televendas / WhatsApp: (11) 3998-3000



Fundamentos Técnicos para Vendas de Materiais Elétricos III

Este módulo capacitará os vendedores da Santil a entender as principais informações sobre tomadas e interruptores . O objetivo é realizar vendas técnicas e consultivas, oferecendo suporte pós-venda adequado. Todas as informações foram baseadas pela norma NR5410.



➤ Instalações Elétricas Residenciais

Interruptores

Usados para ligar e desligar dispositivos elétricos. Devem suportar a corrente dos dispositivos que controlam.

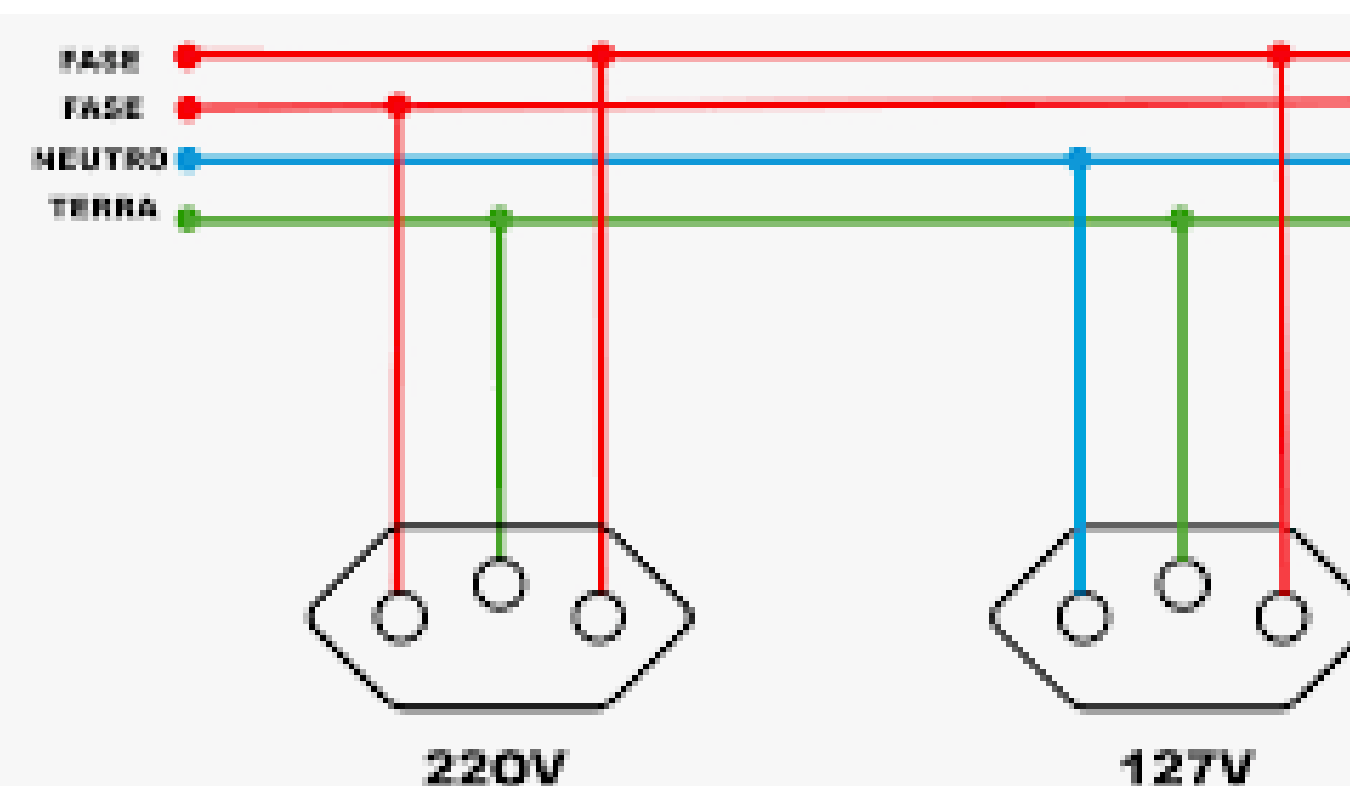


Tomadas

Permitem a conexão de equipamentos ao sistema elétrico. Devem ser dimensionadas conforme a carga.. Podem ser de 10A ou 20A.



➤ Tomadas

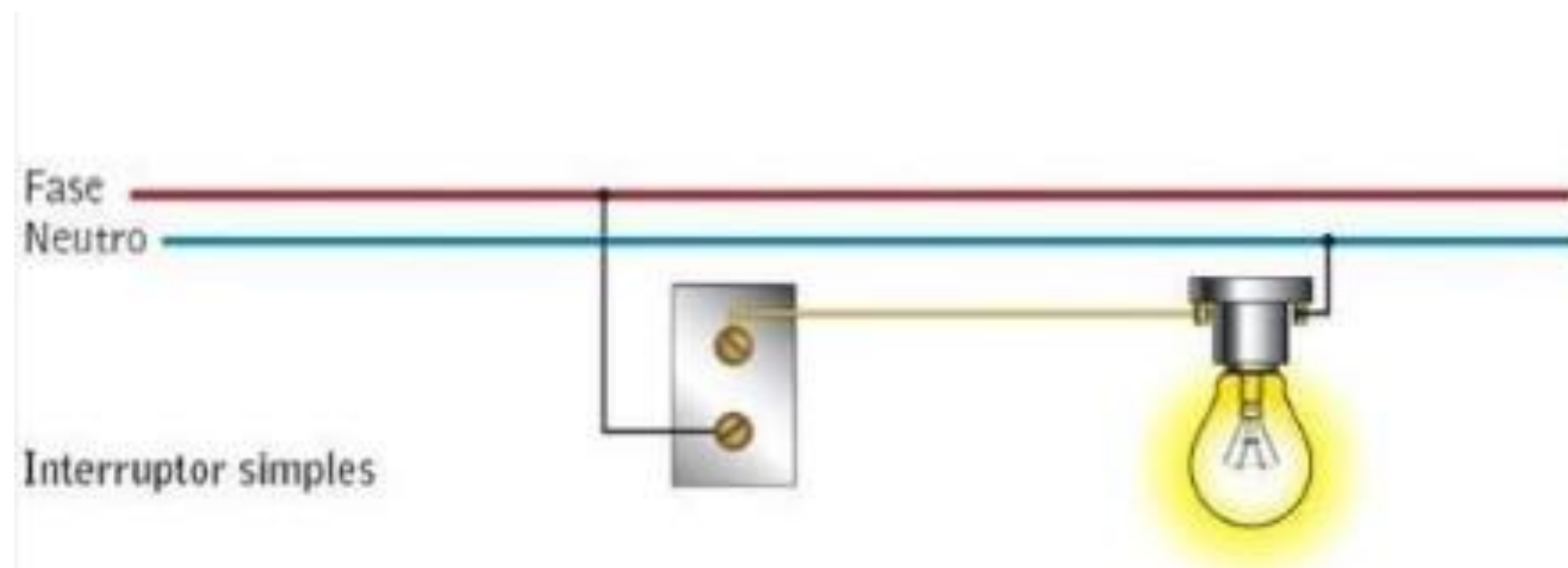


➤ Interruptores

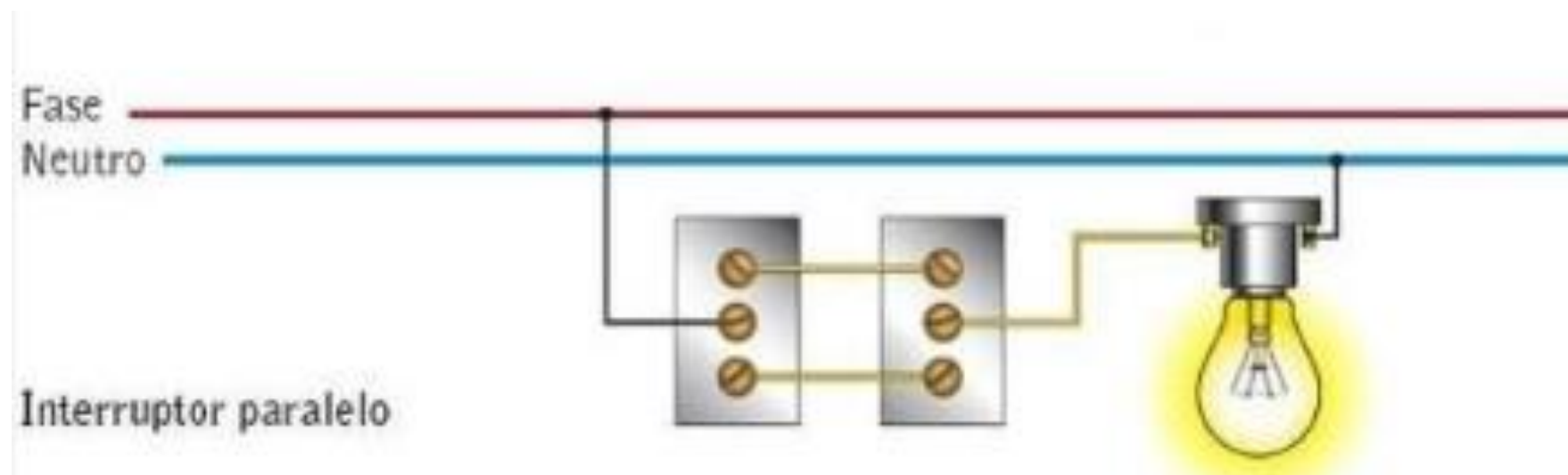
- Simples
- Paralelo
- Intermediário
- Bipolares
- 10 ou 20A



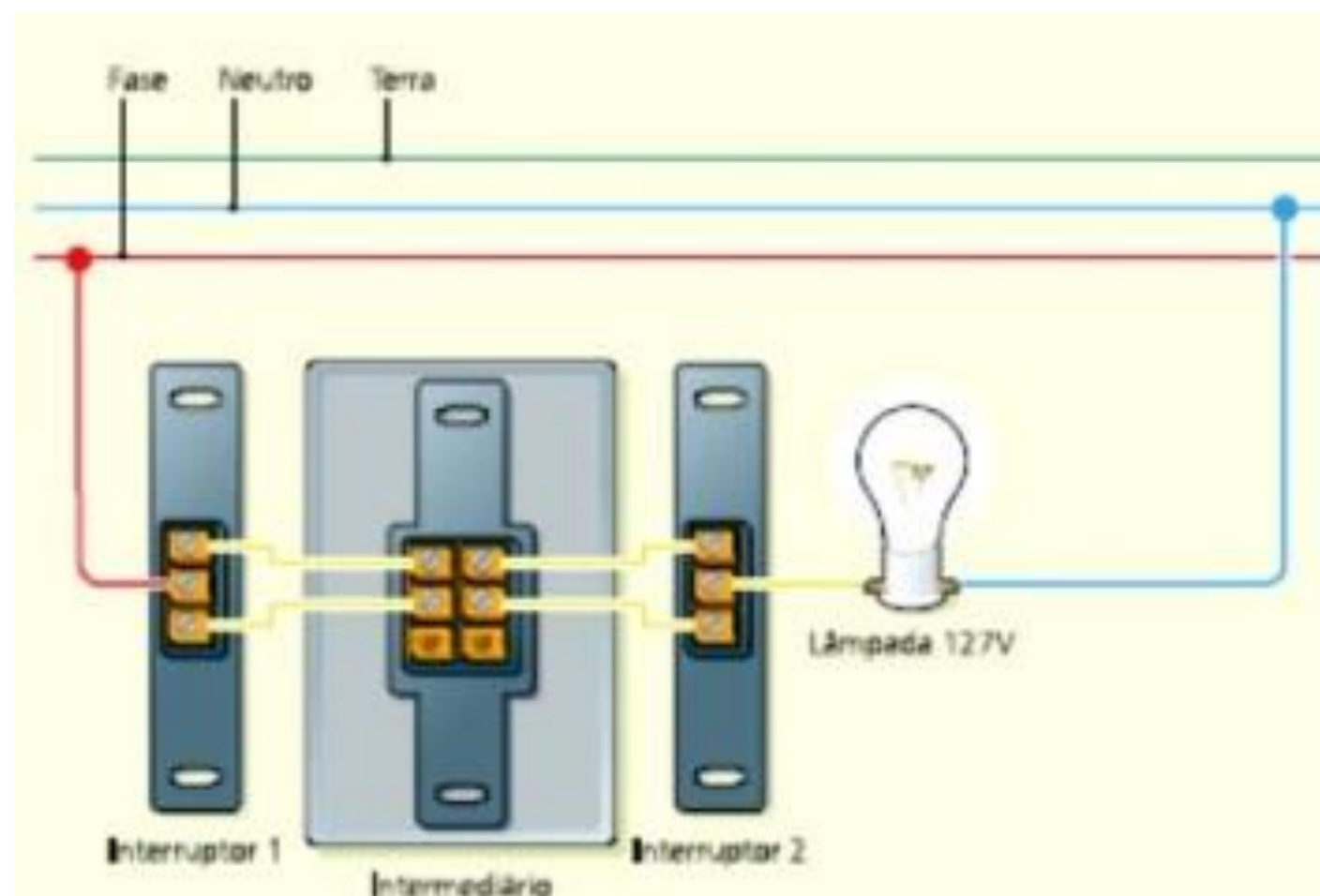
➤ Interruptores Simples



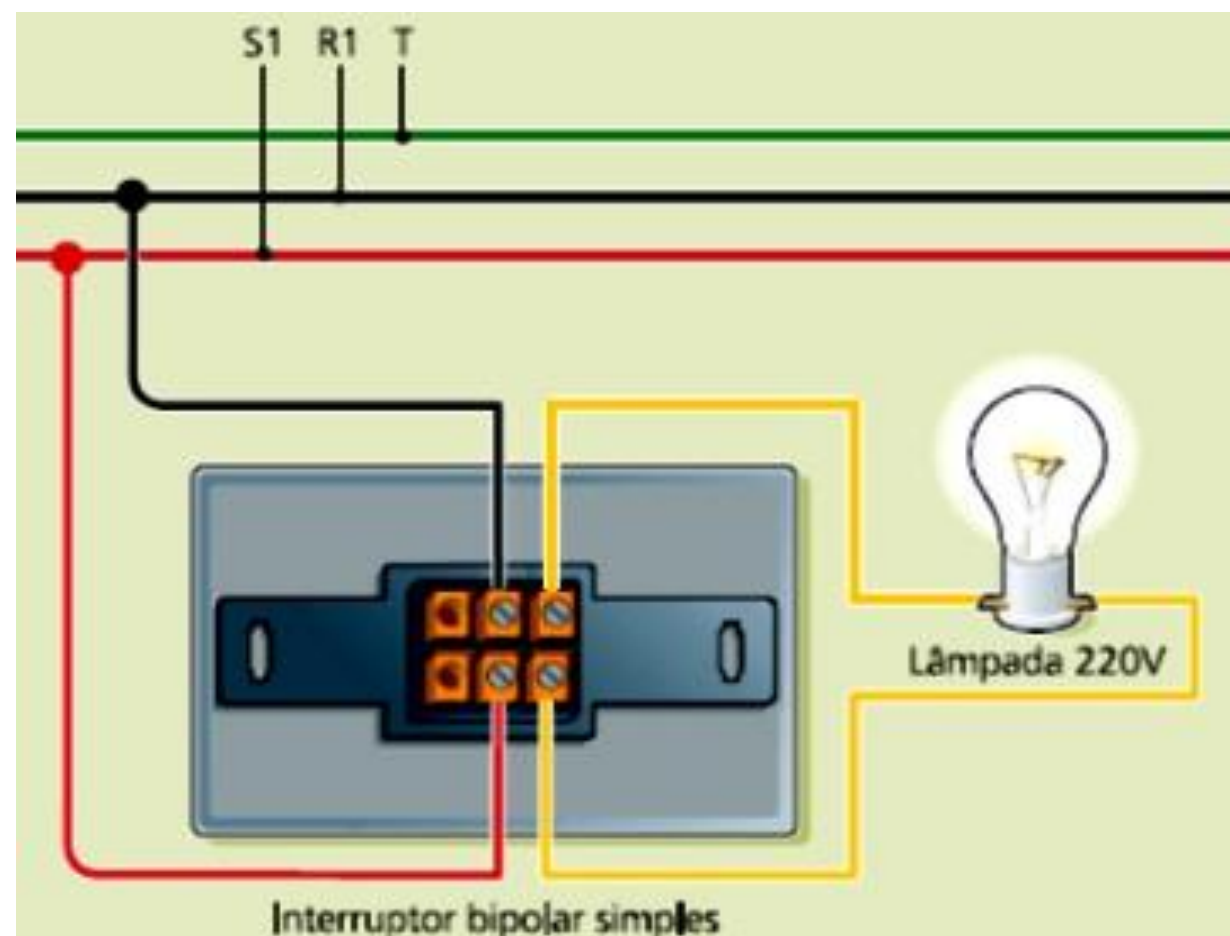
➤ Interruptores Paralelo (Three-Way)



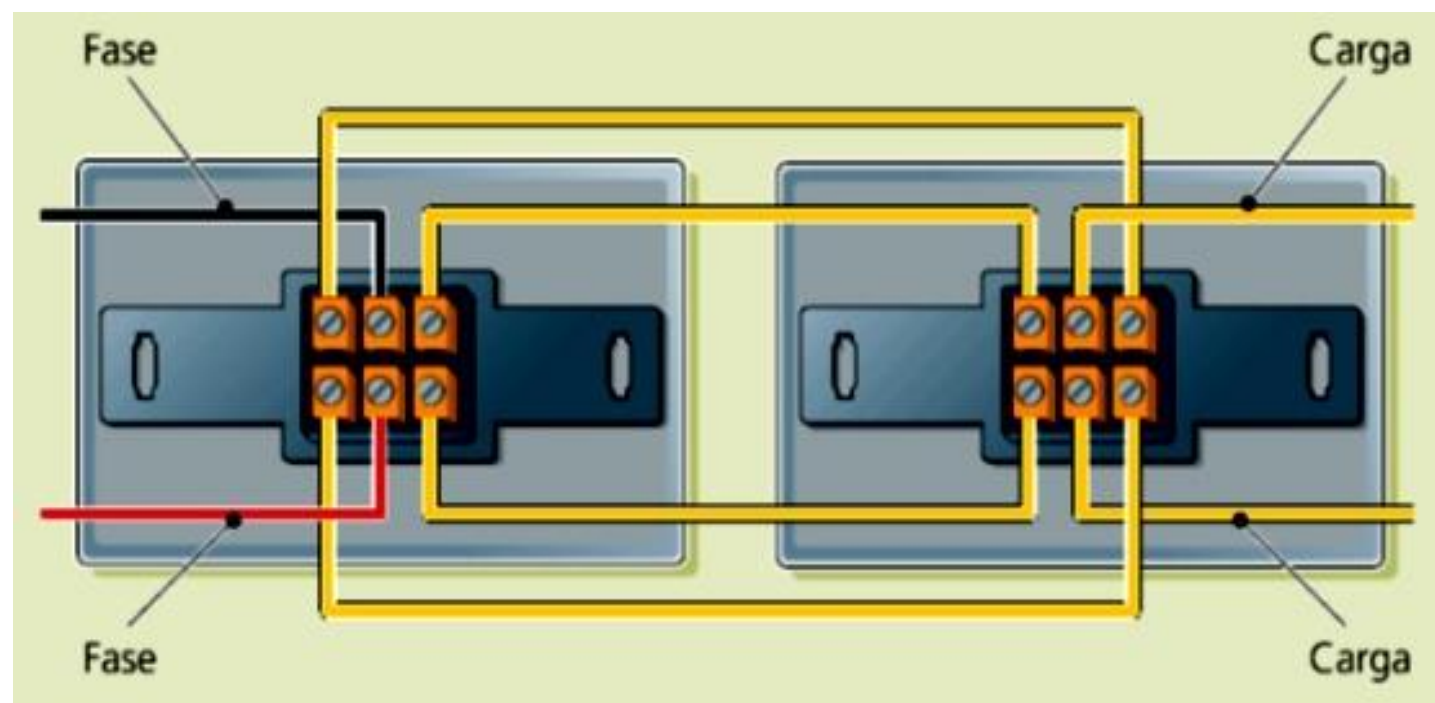
➤ Interruptores Intermediário(Four-Way)



➤ Interruptor Bipolar



➤ Interruptor Bipolar Paralelo



Muito Obrigado!!



Facebook: @santileletrica



Instagram: @santil_eletrica



Site: www.santil.com.br

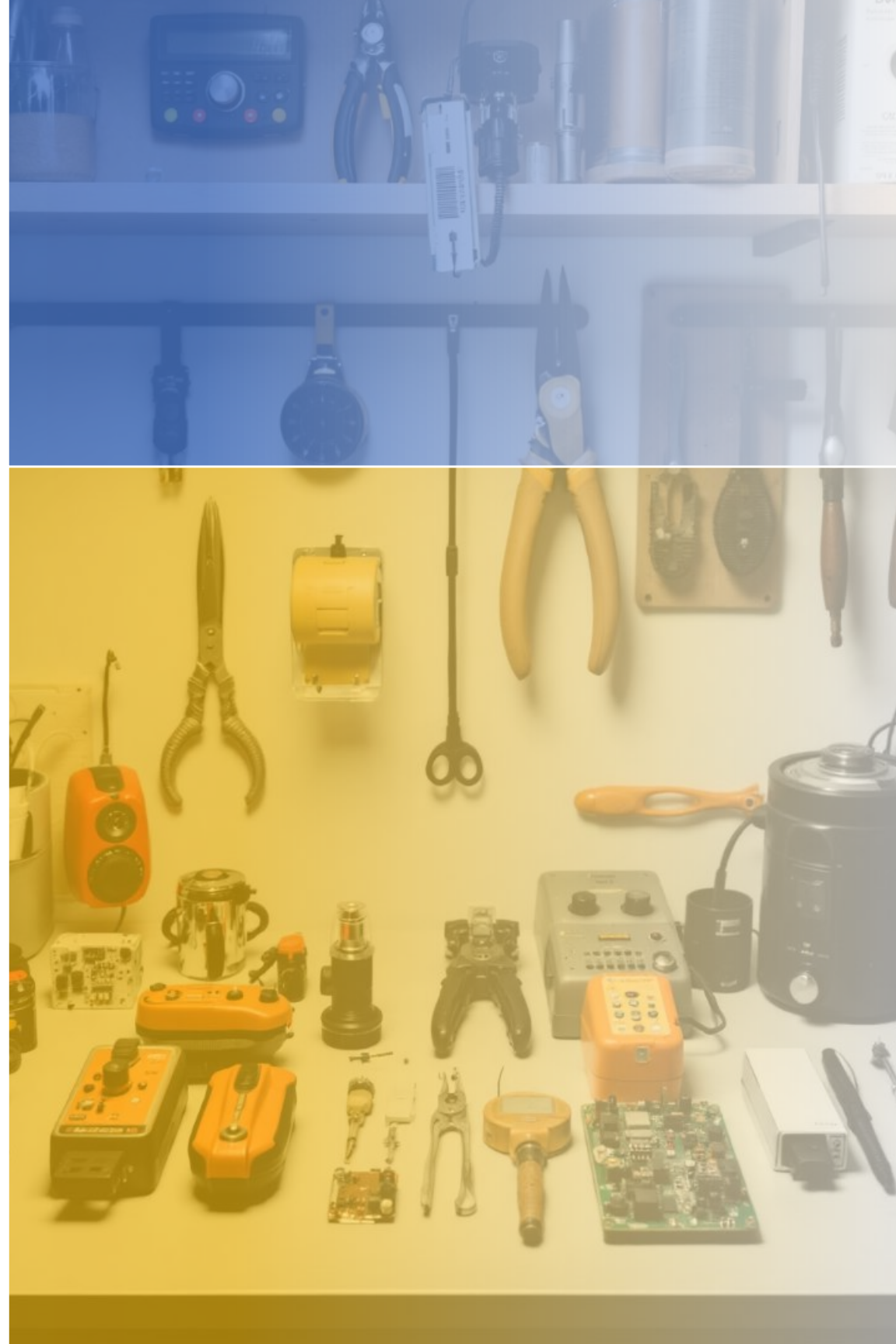


Televendas / WhatsApp: (11) 3998-3000



Fundamentos Técnicos para Vendas de Materiais Elétricos IV

Este módulo capacitará os vendedores da Santil a entender o básico sobre os cabos que fazem das instalações elétricas residenciais. O objetivo é realizar vendas técnicas e consultivas, oferecendo suporte pós-venda adequado. Todas as informações foram baseadas pela norma NR5410.



➤ Cabos para Instalações Elétricas Residenciais

- Cabo com e sem blindagem
- Cabo Singelo
- Cabo PP
- Cabo de Alumínio
- Principais diferenças entre cabo de Cobre e Alumínio
- Cordão Paralelo
- Fio para telefone (interno e externo)

➤ Cabos de Instalações Elétricas Residenciais

Uso interno, externo abrigado, não exposto ao tempo

- Condutores de Energia Elétrica
- Cobre ou Alumínio
- Diferenciados pela bitola (Diâmetro do cabo)



➤ Cabos de Instalações Elétricas Residenciais

Uso interno, externo abrigado, não exposto ao tempo

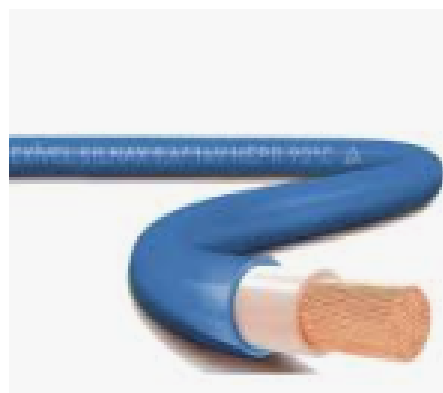
Cabos 750V (marca Sil)

- Cobre Flexível
- Isolação de **PVC**
- Suporta até 70 graus Celsius
- Antichama



Cabos 0,6/1kV (marca Sil)

- Cobre Flexível
- Isolação **HEPR**
- Suporta até 90 graus Celsius
- Antichama
- Suporta mais corrente elétrica

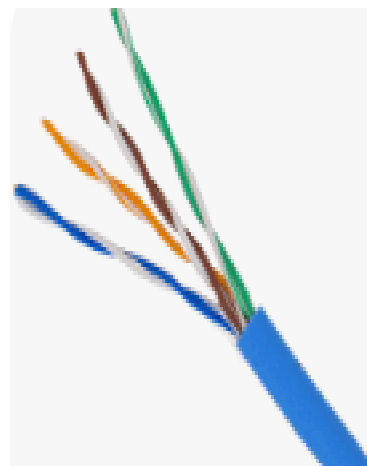


➤ Cabos de Instalações Elétricas Residenciais

Uso interno, externo abrigado, não exposto ao tempo

Cabo sem blindagem

- Cabos de uso geral
- Sem risco de interferência eletromagnética



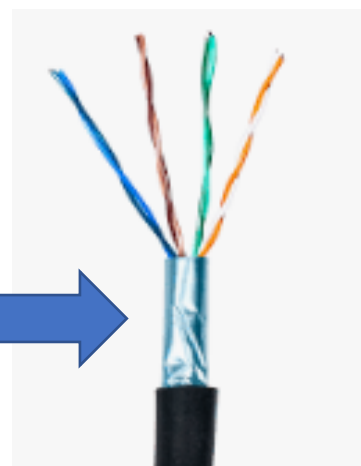
Cabo telefônico Blindagem



Cabos com blindagem

- Com possibilidade de interferência eletromagnética
- Cabos de rede ou telefonia no mesmo conduíte dos cabos de força.

Blindagem



➤ Cabos para Instalações Elétricas Residenciais

- Cabo PP (2, 3 ou 4 vias)
- PVC (500V) / 0,6/1kV
- Extensões



➤ Cabos para Instalações Elétricas Residenciais

- Cabo de Alumínio (1, 2, 3 e 4 vias)
- Transmissão e distribuição de energia elétrica Aéreas
- Mais baratos que os de Cobre
- Isolação 0,6/1kV



➤ Cabos para Instalações Elétricas Residenciais

- Cordão Paralelo (sempre com 2 vias)
- De 0,5 a 6mm
- Som e Fontes de Iluminação (Preto e Vermelho)

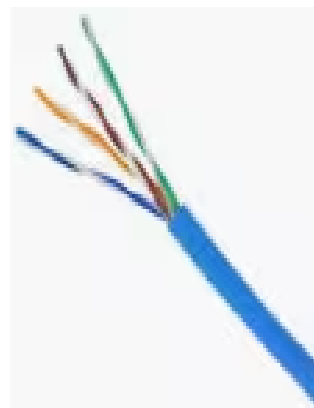


➤ Cabos para Instalações Elétricas Residenciais

- Fio para telefone (interno e externo)
- Com ou sem Blindagem
- Pares de fio (2 ou mais)



- Cabo de Rede
- Com ou sem Blindagem
- 4 pares de fio (8 fios)
- Interno e externo dupla blindagem



Muito Obrigado!!



Facebook: @santileletrica



Instagram: @santil_eletrica



Site: www.santil.com.br



Televendas / WhatsApp: (11) 3998-3000

